

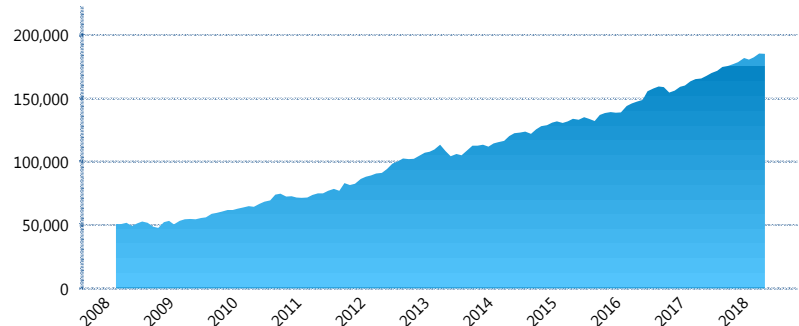
I. INFORMACIÓN FINANCIERA

I) Detalles del Fondo

Detalles del Fondo	
Razón Social	Citibanamex Siefore Básica 3, S.A. de C.V.
Inicio de Operaciones	03/03/2008
Tipo de Fondo	Básica
Clave Bolsa	SBBMX3
Activos Administrados *	185,133
ISIN	MX54SB2C0012
Comisión Anual	0.98%
Administrador	Citibanamex Afore, S.A. de C.V., integrante del Grupo Financiero Citibanamex
Director General	C. Luis Sebastián Sayeg Seade
Presidente del Consejo	C. Luis Sebastián Sayeg Seade

Activos Administrados *

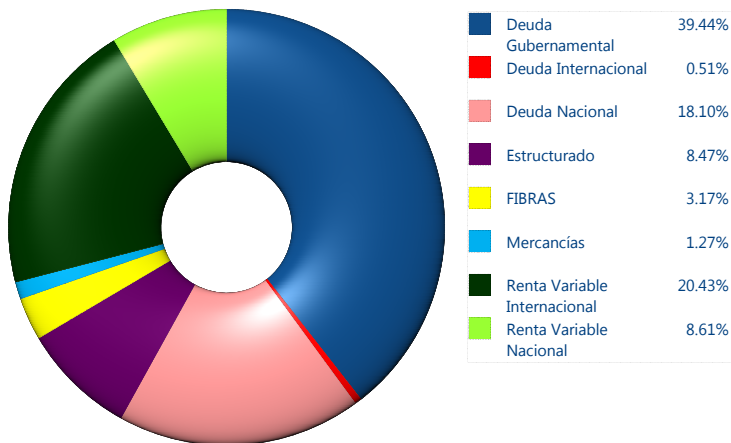
\$185,133



*Cifras en millones de pesos

Contiene el efecto de fusiones, cortes transversales y transferencias por edad. Para mayor información consultar: <http://www.consar.gob.mx/gobmx/Aplicativo/Factsheets/EC/ECSAR.pdf>

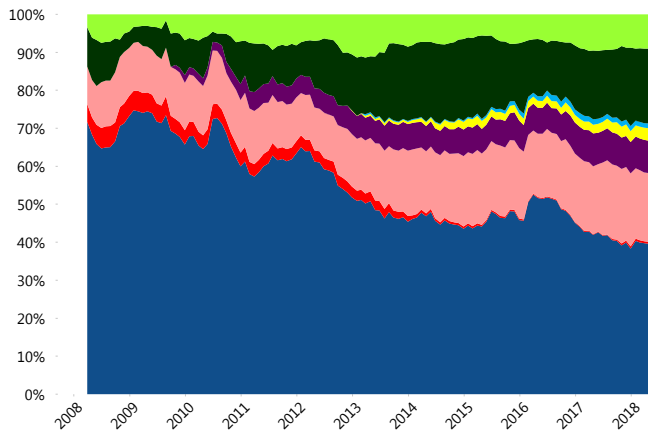
II) Inversiones



Tipo de Instrumento		Citibaname x (SB3)	Sistema Básicas 3**
Renta Variable Nacional	Renta Variable Nacional	8.61%	6.13%
	Total	8.61%	6.13%
Renta Variable Internacional	Renta Variable Internacional	20.43%	17.55%
	Total	20.43%	17.55%
Mercancías	Mercancías	1.27%	0.40%
	Total	1.27%	0.40%
FIBRAS	FIBRAS	3.17%	2.77%
	Total	3.17%	2.77%
Estructurado	Estructurados	8.47%	6.19%
	Total	8.47%	6.19%
Deuda Nacional	Aerolíneas	0.00%	0.01%
	Alimentos	0.80%	0.89%
	Automotriz	0.12%	0.16%
	Banca de Desarrollo	1.95%	1.48%
	Bancario	0.97%	1.21%
	Bebidas	0.53%	0.62%
	Cemento	0.06%	0.05%
	Centros Comerciales	0.02%	0.07%
	Consumo	0.40%	0.33%
	Deuda CP	0.00%	0.00%
	Empresas Productivas del Estado	0.34%	2.48%
	Estados	0.27%	0.46%
	Europesos	4.85%	3.12%
	Grupos Industriales	0.87%	0.66%
	Infraestructura	3.28%	3.77%
	Inmobiliario	0.09%	0.08%
	Otros	0.81%	0.92%
	Papel	0.12%	0.08%
	Serv. Financieros	0.36%	0.39%
	Siderúrgica	0.00%	0.00%
Telecom	0.88%	1.13%	
Transporte	0.35%	0.58%	
Vivienda	1.03%	1.50%	
Total	18.10%	19.99%	
Deuda Internacional	Deuda Internacional	0.51%	0.94%
	Total	0.51%	0.94%
Deuda Gubernamental	BONDESD	0.00%	0.78%
	BONOS	14.31%	11.29%
	BPA182	0.00%	0.01%
	CBIC	7.36%	3.26%
	CETES	0.00%	3.34%
	REPORTO	0.55%	2.18%
	UDIBONO	14.61%	24.40%
	UMS	2.61%	0.77%
	Total	39.44%	46.03%
	Total	100.00%	100.00%

**Considera las inversiones de todo el grupo de SIEFORES Básicas 3 Cifras al cierre de mayo de 2018

Evolución de Inversiones



III) Desempeño

Rendimiento Bolsa

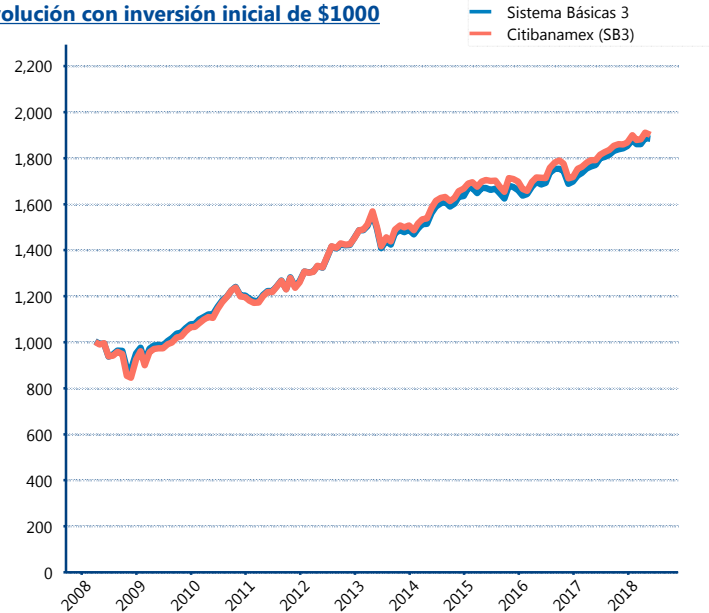
Tipo	Citibanamex (SB3)	Sistema Básicas 3
1 año	5.97%	6.35%
2 años	5.17%	5.63%
3 años	3.56%	3.99%
5 años	4.85%	4.80%

Indicador de Rendimiento Neto

Siefore	IRN %
Profuturo (SB3)	7.49%
SURA (SB3)	7.21%
Citibanamex (SB3)	6.75%
PensionISSSTE (SB3)	6.67%
Coppel (SB3)	6.48%
Azteca (SB3)	6.28%
Principal (SB3)	6.15%
XXI-Banorte (SB3)	6.08%
Invercap (SB3)	5.50%
Inbursa (SB3)	5.34%

Promedio Simple	5.54 %
Promedio Ponderado	0.00 %

Evolución con inversión inicial de \$1000



Construido con el precio de la Siefore registrado en la Bolsa Mexicana de Valores

IV) Medidas de sensibilidad y riesgos

Evolución del Plazo Promedio Ponderado

